

# نسيم زين

NISMAT ZAIN

صور | SUR



CONTACTS  
+968 8008 4848  
www.zainoman.com



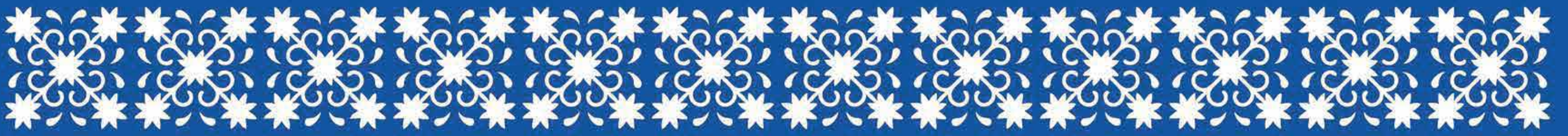
سور  
SUROH

وزارة الإسكان  
والتخطيط العمراني  
Ministry of Housing and  
Urban Planning



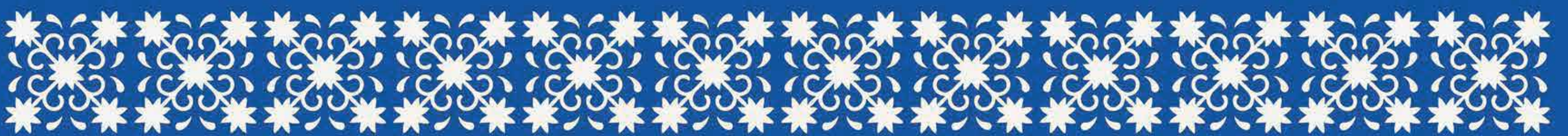
# عن زين للتطوير العقاري

تأسست شركة زين لتطوير العقاري في عام 2008 وتتمتع الشركة بخبرة طويلة في مجال التطوير العقاري وتحرص على ضمان الجودة والتميز حتى في أدق التفاصيل. تعد شركة زين للتطوير العقاري أحد الشركات التي تلعب دورا بارزا في الارتقاء بالقطاع العقاري داخل السلطنة وخارجها، وترجمة لهدفها في إيجاد بيئات مجتمعية مثالية لكل الفئات، عملت الشركة على تنفيذ العديد من المشاريع التي تشمل الشقق الحديثة، وكذلك المجتمعات السكنية الفاخرة والتي تشمل مشروع طوي الزين، قمة الزين، زين بارك، بناية الزين، المنى جاردنز، مشروع زين العذبية، مروج الزين، حصن الزين والزين فيو. ومن خلال مساحات السكنية التي تميز بطابع عصري، تقدم زين للتطوير العقاري خيارات متطورة للوحدات السكنية مع ضمان أعلى مستويات الراحة للقاطنين فيها، وبأسعار مناسبة.



## هنا يسكن الجمال، ويكتمل الصفاء

حيث يلتقي سحر صور العريقة مع روعة السكن العصري، نسمة زين مشروع سكني متكامل يتكون من 358 وحدة سكنية تاونهاوس و فلل مستقلة و أراضي مطور من طرف شركة زين للتطوير العقاري، وحدات عصرية بتصاميم حديثة ومساحات تناسب جميع الاحتياجات، موقع استراتيجي في قلب صور، قريب من المدارس، المستشفيات والمراكز التجارية، بيئة مريحة مع حدائق ومساحات خضراء للعائلة والأطفال، مواقف سيارات وخدمات متكاملة لراحة السكان، أسعار تنافسية مع خطط دفع مرنة، استثمار اليوم في حياة جديدة تجمع بين الراحة، الخصوصية، والمستقبل الواعد.





امسح للتعرف  
على موقع المشروع

NISMAH

## مميزات الموقع

قربه من معالم طبيعية  
وسياحية تضيف قيمة للمكان

موقع استراتيجي  
قريب من البحر

سهولة الوصول  
إلى الطرق الرئيسية

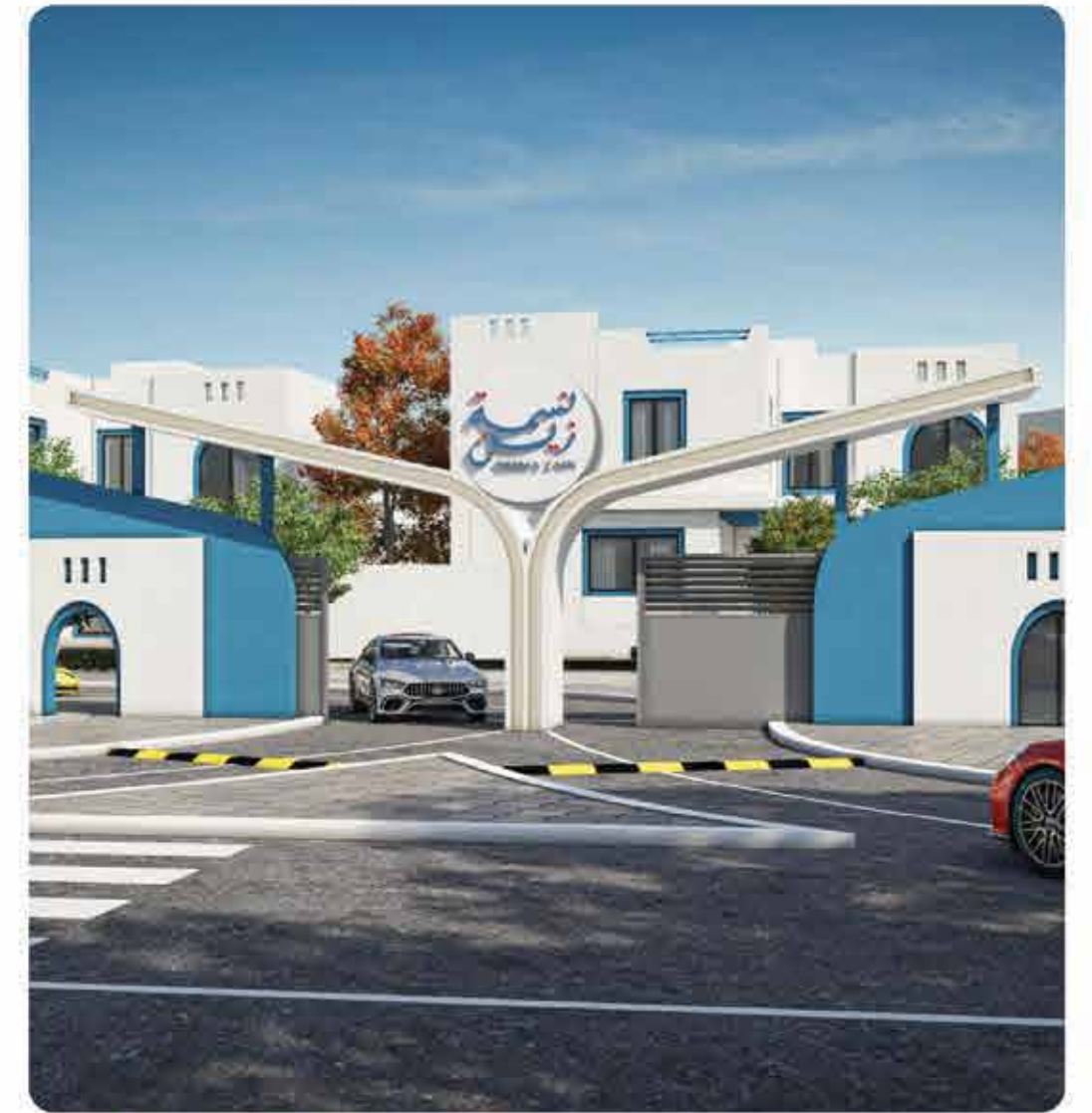
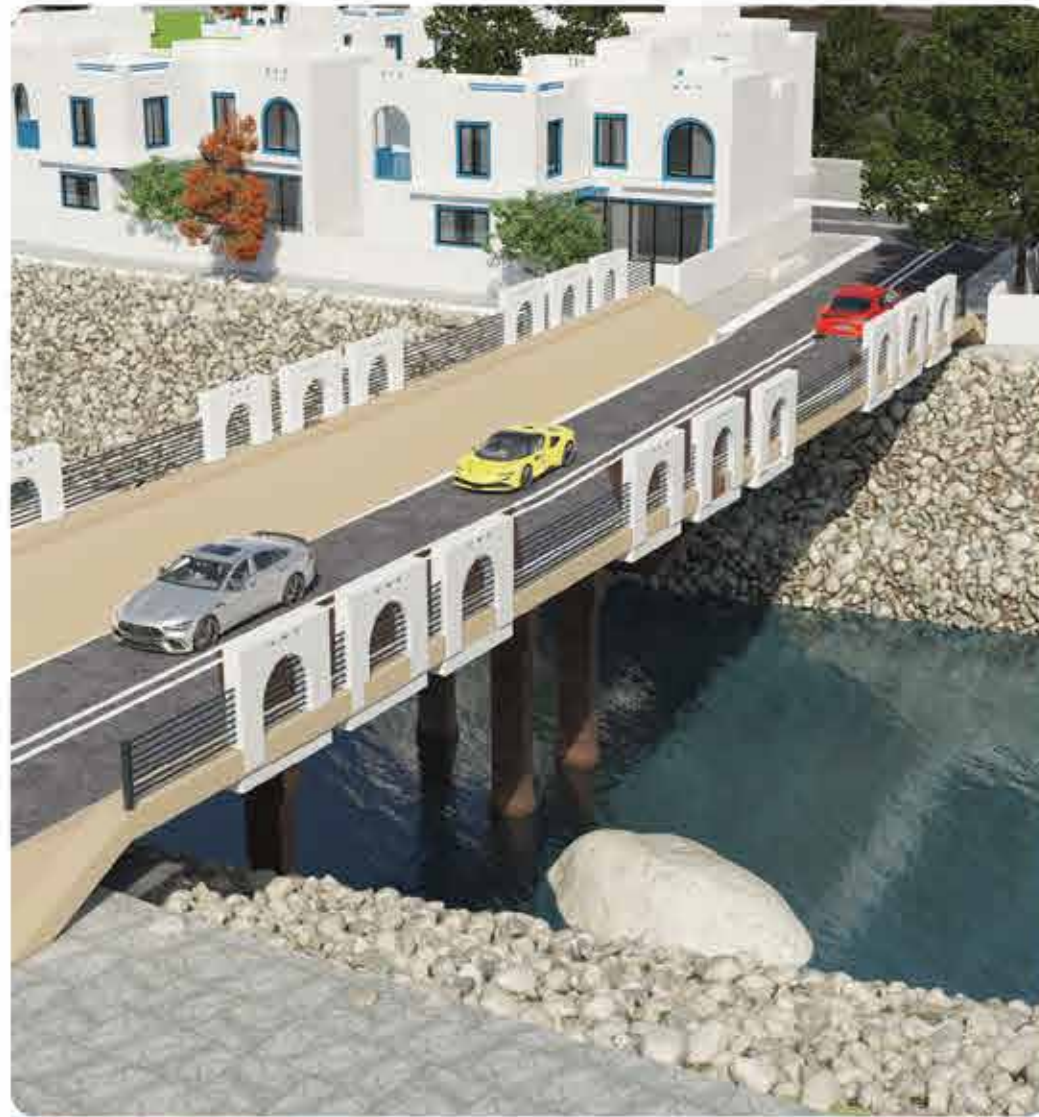
محاط بخدمات  
أساسية

بيئة هادئة وآمنة بعيداً عن  
ضوضاء المدينة





## ملاحم من مشروع نسمة زين



مساحة الأرض 140 m<sup>2</sup>  
مساحة البناء 173 m<sup>2</sup>

نموذج R

الطابق الأول



الطابق الأرضي



# نموذج S

مساحة الأرض  $280 \text{ m}^2$   
مساحة البناء  $183 \text{ m}^2$

الطابق الأول



الطابق الأرضي



مساحة الأرض 280 m<sup>2</sup>  
مساحة البناء 227 m<sup>2</sup>

# نموذج T

الطابق الأول



الطابق الأرضي



مساحة الأرض 350 m<sup>2</sup>  
مساحة البناء 260 m<sup>2</sup>

# نموذج U

الطابق الأول



الطابق الأرضي





مساحة الأرض 350 m<sup>2</sup>  
مساحة البناء 284 m<sup>2</sup>

نموذج W

الطابق الأول



الطابق الأرضي



# نسيم زين

NISMAT ZAIN

هنا يسكن الجمال، ويكتمل الصفاء

تواصل معنا Contact us

+968 8008 4848

[www.zainoman.com](http://www.zainoman.com)