



ZAIN
ALATHAIBA



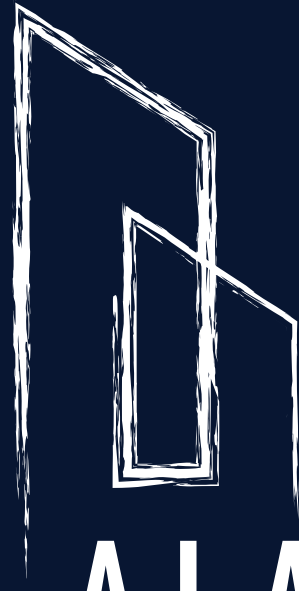
عن المطور

تم تأسيس زين للتطوير العقاري عام ٢٠٠٨ ومن حينها قدمت مجتمعات سكنية متميزة في جميع أنحاء عمان و أنحاء مسقط عن طريق وضع العائلات العمانية والوافدين، واحتياجاتهم في الاعتبار عند تصميم الوحدات السكنية. كما تقدم مرافق مجاورة للوحدات السكنية بجودة لا مثيل لها وبأسعار مناسبة في وقت قصير أصبحت زين أحد أكبر المطورين العقاريين في البلاد والمطور الأكبر للمشاريع العمرانية والمباني السكنية المتكاملة وأكثرها فخامة ومنهم مشروع طوي الزين، المنى جاردنز، دار الزين، مبنى الزين ومرتفعات زين.

ABOUT THE DEVELOPER

Zain Property Development is a family owned business established in 2008 providing distinguished residential communities across Oman. Designing with Omani families and the Expat community in mind, Zain Property Development offers high-end properties with unparalleled facilities at affordable prices for all tastes and styles.

Zain Property Development has quickly grown to become one of the largest real estate developers in the country, and the name behind many of Oman's luxurious integrated compounds including Dar Al Zain compound, Tawi Al Zain compound, Al Mu-na Gardens compound, and The Zain building and Zain Heights building.



ZAIN ALATHAIBA

SANCTUARY IN THE CITY

Zain Al Athaiba is a rare luxury residential apartment building with distinguished flats, features and facilities that are remarkably affordable. Set in the beautiful residential neighbourhood of Athaiba, the property is thoughtfully modern in its design, with 71 apartments and several floor plans spread across 1800 square meters. In addition to affordable and stylish apartments, Zain Al Athaiba also offers access to a state-of-the-art fitness center, private outdoor areas and personal parking spots.

الملاذ في المدينة

زين العذبية هو مبنى سكني فاخر فريد من نوعه يتكون من مجموعة من الشقق عالية الجودة، والمرافق متكاملة بأسعار في متناول اليد. تم بنائه في حي العذبية المتميز بأحدث التصاميم العمرانية، يحتوي على 71 وحدة سكنية على مساحة 1800 متر مربع. بالإضافة إلى مركز متخصص للياقة البدنية ومساحات مخصصة لشخصية لوقوف وانتظار السيارات.



THE NEIGHBORHOOD

REIMAGINING COMFORT IN MUSCAT

In Athaiba, you're close enough to the heart of Muscat but within the comfort of a relaxed residential community. Just a short drive away are Muscat's sandy beaches and endless entertainment for all tastes and styles including shopping malls and restaurants, major cultural landmarks and sporting clubs. Many of Muscat's top international schools are also nearby. Quick access to the main highway makes getting around the city much easier, and Zain Al Athaiba is just a few minutes drive to Muscat International Airport.

المكان

عنوان جديد للراحة والرفاهية في مسقط

يقع حي العذبية بالقرب من قلب مسقط في مجتمع ينعم بالهدوء والسكينة على بعد دقائق فقط، ستجد شواطئ مسقط الرملية ووسائل الترفيه المتعددة والمتنوعة مع مختلف الأذواق بما فيها من مراكز للتسوق، مطاعم فاخرة، معالم ثقافية رئيسية ونوادي رياضية بجانب إلى أكبر المدارس الدولية بمسقط. كما يتميز الحي بسهولة الوصول إلى الطرق الرئيسية فتجعل رحلتك إلى أي نقطة بمسقط بما فيها مطار مسقط الدولي - سريعة ومريحة.



APARTMENT FEATURES

DESIGNED BY ZAIN PROPERTY DEVELOPMENT

Flat types vary from one-bedroom to two bedrooms and are 51 square meters to 113 square meters in size. All flats are fully finished and well appointed with exceptional features including,

- Open floor plans
- Air conditioning
- Full kitchen cabinetry
- Electric stove & oven
- Large windows

مواصفات الوحدة السكنية

من تصميم زين للتطوير العقاري

تتراوح الوحدات السكنية ما بين غرفة نوم واحدة إلى غرفتين، ومن مساحة ٥١ متر مربع لـ ١١٣ متر مربع. تتميز كل الشقق بالتشطيب الفاخر بالكماليات التاية

- مساحات مفتوحة
- خزائن المطبخ متكاملة
- موقد كهربائي و فرن
- نوافذ كبيرة
- موقد غاز
- تكييفات



BUILDING DETAILS & AMENITIES

LIFE SIMPLIFIED

- 24/7 security
- 3 elevators
- Garbage chute
- Jogging track



المرافق والخدمات

من أجل راحتك

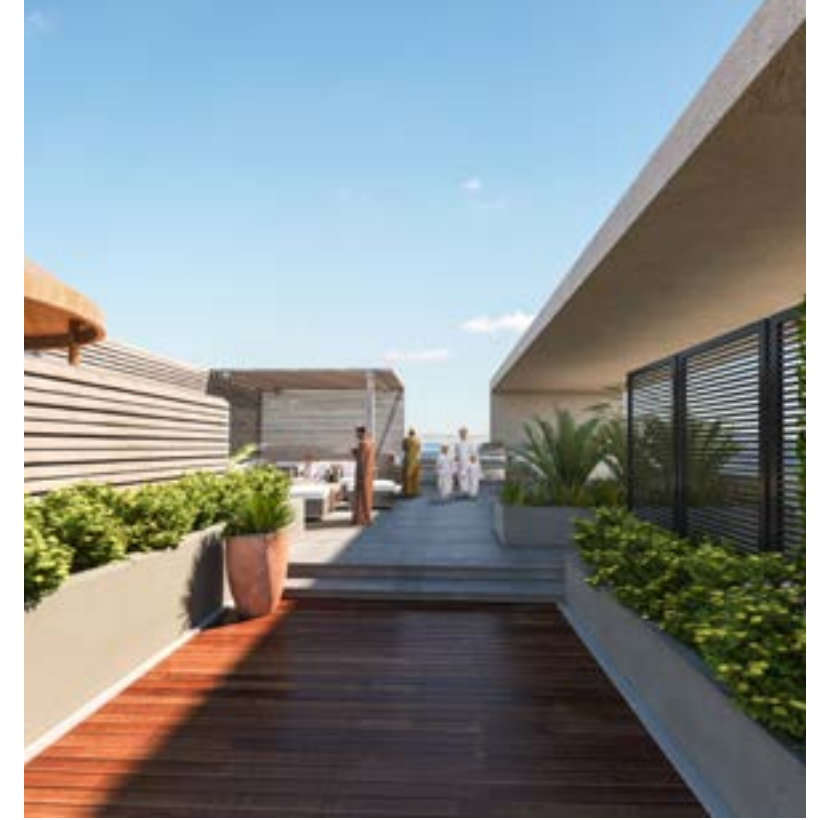
- حراسة ٧/٢٤
- ٣ مصاعد
- مخرج للقمامة
- مسار للركض



BUILDING DETAILS & AMENITIES

LIFE SIMPLIFIED

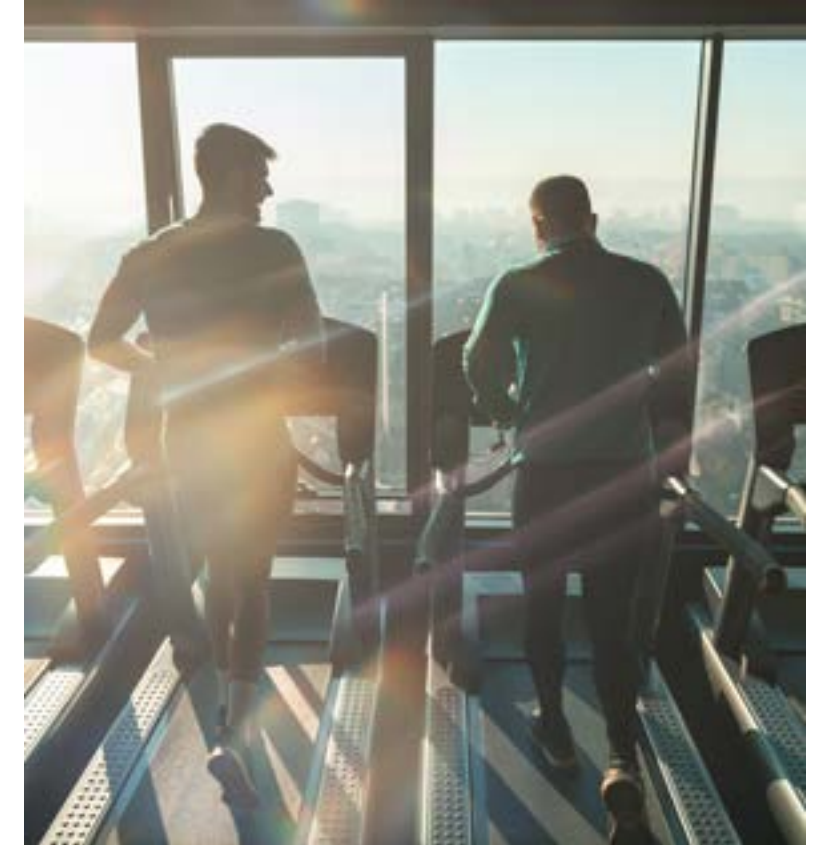
- Rooftop garden
- BBQ grills and outdoor seating areas
- Children' s playground
- Residents-only rooftop gym



المرافق والخدمات

من أجل راحتك

- مساحات خضراء على السقف
- مساحات للشوي
- ملعب للأطفال
- جيم مخصص للسكان فقط



CAR PARKING



SPACE	DESCRIPTION	NUMBER
1	GATE BARRIER	2
2	LIFTS	3
3	STAIRS	2
4	GARBAGE ROOM	1
5	GUARD ROOM	1

ROOF FLOOR



SPACE	DESCRIPTION
1	GYM
2	BARBEQUE
3	SERVICES
4	KIDS PLAYGROUND
5	JOGGING TRACK

1 BEDROOM APARTMENT - A1

TOTAL AREA 58 M.SQ



SPACE	DESCRIPTION	DIMENSIONS
1	MAJLIS/DINNING	3.0x5.9
2	BATHROOM	1.5x1.7
3	STORE + LAUNDARY	1.4x1.5
4	KITCHEN	2.2x2.7
5	MASTER BEDROOM	3.2x3.9
6	MASTER BATHROOM	1.7x2.2

2 BEDROOM APARTMENT - B1

TOTAL AREA 105 M.SQ



SPACE	DESCRIPTION	DIMENSIONS
1	MAJLIS/DINNING	3.8 x 6.7
2	STUDY	2.7 x 2.0
3	BATHROOM	1.9 x 1.4
4	STORE + LAUNDARY	1.9 x 1.2
5	KITCHEN	3.2 x 2.7
6	MASTER BEDROOM	3.6 x 4.1
7	MASTER BATHROOM	2.6 x 1.7
8	BEDROOM	4.0 x 3.3
9	BATHROOM	1.8 x 1.2

2 BEDROOM APARTMENT - B2

TOTAL AREA 105 M.SQ



SPACE	DESCRIPTION	DIMENSIONS
1	MAJLIS/DINNING	3.8 x 6.7
2	STUDY	2.7 x 2.0
3	BATHROOM	1.9 x 1.4
4	STORE + LAUNDARY	1.9 x 1.2
5	KITCHEN	3.2 x 2.7
6	MASTER BEDROOM	3.6 x 4.1
7	MASTER BATHROOM	2.6 x 1.7
8	BEDROOM	4.0 x 3.3
9	BATHROOM	1.8 x 1.2

2 BEDROOM APARTMENT - B3

TOTAL AREA 113 M.SQ



SPACE	DESCRIPTION	DIMENSIONS
1	MAJLIS/DINNING	3.8 x 6.7
2	STUDY	2.7 x 2.0
3	BATHROOM	1.9 x 1.4
4	STORE + LAUNDARY	1.9 x 1.4
5	KITCHEN	3.7 x 2.7
6	MASTER BEDROOM	3.6 x 4.1
7	MASTER BATHROOM	2.6 x 1.7
8	BEDROOM	4.0 x 3.3
9	BATHROOM	1.8 x 2.0

1 BEDROOM APARTMENT - C1

TOTAL AREA 60 M.SQ



SPACE	DESCRIPTION	DIMENSIONS
1	MAJLIS/DINNING	3.5 x 6.0
2	BATHROOM	1.5 x 1.8
3	KITCHEN	2.0 x 2.62
4	MASTER BEDROOM	3.9 x 3.4
5	MASTER BATHROOM	2.5 x 1.5
6	STORE + LAUNDARY	1.2 x 1.8

1 BEDROOM APARTMENT - C2

TOTAL AREA 59 M.SQ



SPACE	DESCRIPTION	DIMENSIONS
1	MAJLIS/DINNING	3.5 x 6.0
2	BATHROOM	1.5 x 1.8
3	KITCHEN	2.0 x 2.62
4	MASTER BEDROOM	3.9 x 3.4
5	MASTER BATHROOM	2.5 x 1.5
6	STORE + LAUNDARY	1.2 x 1.8

1 BEDROOM APARTMENT - D

TOTAL AREA 51 M.SQ



SPACE	DESCRIPTION	DIMENSIONS
1	MAJLIS/DINNING	3.2 x 5.0
2	KITCHEN	2.8 x 2.7
3	STORE + LAUNDARY	1.2 x 1.2
4	BATHROOM	2.0 x 1.0
5	MASTER BEDROOM	3.1 x 3.8
6	MASTER BATHROOM	3.5 x 1.2

1 BEDROOM APARTMENT - E

TOTAL AREA 67 M.SQ



SPACE	DESCRIPTION	DIMENSIONS
1	MAJLIS/DINNING	5.3 x 3.2
2	STUDY	3.0 x 1.8
3	KITCHEN	2.5 x 3.0
4	BATHROOM	1.5 x 1.0
5	STORE + LAUNDARY	0.9 x 1.6
6	MASTER BEDROOM	3.8 x 3.4
7	MASTER BATHROOM	2.0 x 1.9

2 BEDROOM APARTMENT - F

TOTAL AREA 110 M.SQ



SPACE	DESCRIPTION	DIMENSIONS
1	MAJLIS/DINNING	6.9 x 6.0
2	STUDY	2.8 x 2.7
3	KITCHEN	4.0 x 2.62
4	BATHROOM	1.8 x 2.6
5	BALACONY	1.2 x 1.8
6	BEDROOM - 1	3.9 x 3.4
7	BATHROOM - 1	2.5 x 1.5
8	BEDROOM - 2	3.1 x 3.9
9	BATHROOM - 2	3.1 x 1.2



CONTACT US

+800 84 848

E-MAIL

info@zainoman.com

